

【はじめに】 「統計とは」 等	2
日本の統計	3
【農林水産統計の概要】	
農林水産統計の役割	4
農林水産統計調査の概要	5
農林水産統計調査を実施する統計組織の概要	6
【調べ方・使い方】	
農林水産省（統計部）ホームページ	9
2020年農林業センサス	14
わがマチ・わがムラ（市町村データ）	19
【その他の地域データベースの例】	23
【おわりに】	29
【ワークショップ】 統計で自らの町村を把握する	30

240719 地域農業政策塾・榊田ゼミ参考資料 中田哲也（農林水産省統計部（再任用））

個人メール：foodmileage@jcom.home.ne.jp

注：本資料は中田個人の責任で作成したものです。

統計とは 「集団」の「傾向・性質」を「数量的」に明らかにしたものの。

cf. データ：単なる数字の集まり。

情報：判断を下したり行動を起こしたりするために必要な知識。

「情報」としては統計だけでは**不十分**。

統計の作り方

- ①統計調査 ②官庁の持っている資料を集計 ③他の統計やデータを加工

統計の役割

- ① 自分の国の状態を**正しく知る**。
- ② 国や地方の行政の運営を**公平・公正**に行う基準を与える。
- ③ **国際社会**の中で日本の置かれた状況を正しく理解する。



分野を問わず、
最も強力な議論の
根拠となるのが統計学
(2013)



「統計でだまされない」ためには、
まず「統計でだます方法」を
知ることが必要だ! (1968)



音楽の父
J.S.バツハ
(1685~1685)



経済学の父
A.スミス
(1723~1790)



日本資本主義の父
渋沢栄一
(1840~1931)

日本近代統計の父・杉 亨二（純道）（1828~1917）



肥前・長崎生。

10歳で孤児となり、住込奉公等を経て江戸で蘭学を学び勝海舟の私塾長に。明治維新後は太政官政府で日本初の総合統計書を編さん。

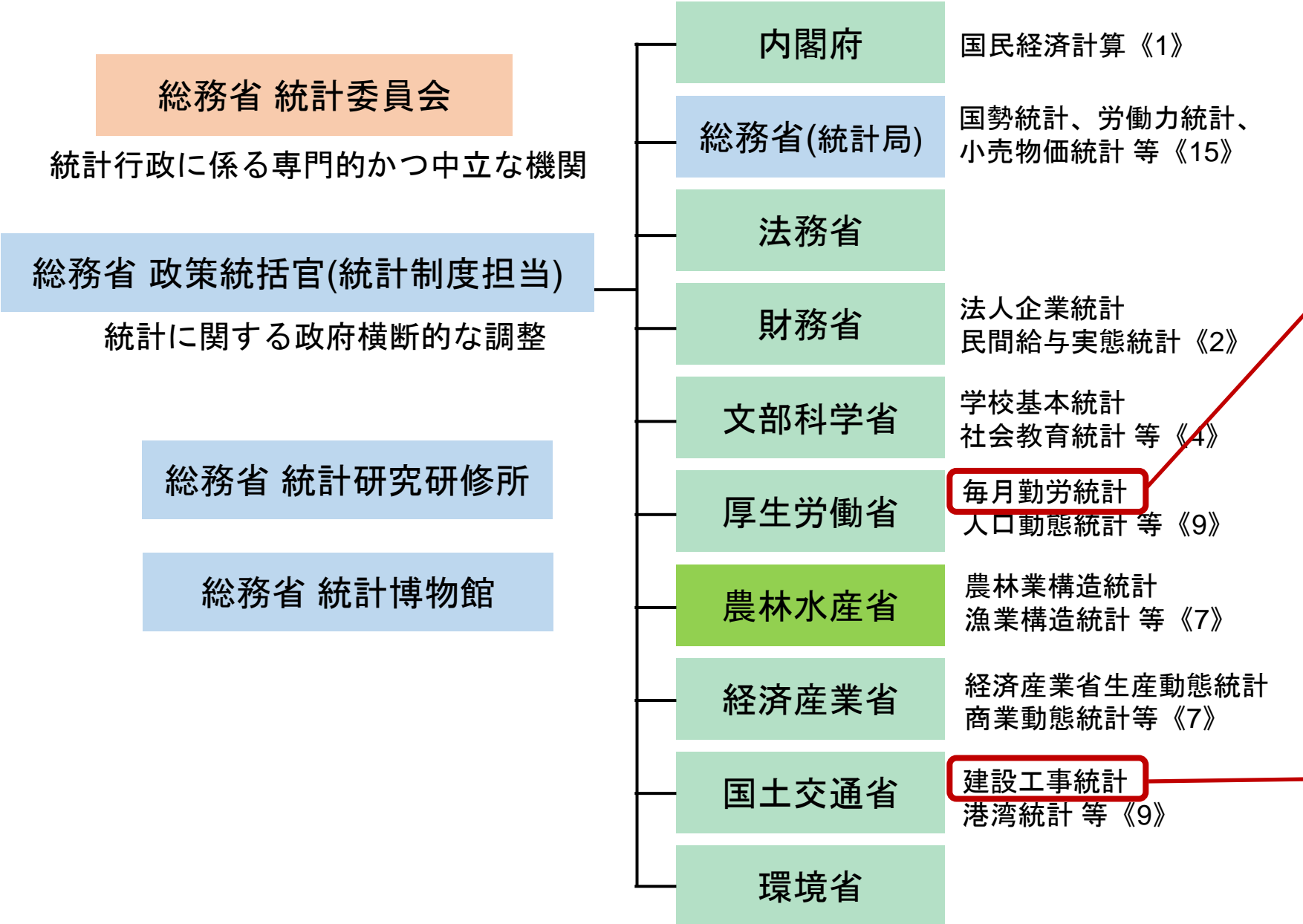
官職を辞した後、ほとんど視力を失ったにもかかわらず国勢調査実施など統計事業の発展に尽力。

第一回国勢調査の実現を見ずして90歳で死去。

スダ チス チツク
移守契

日本の統計 (国の行政機関がそれぞれ所管する行政分野に関する統計を作成する分散型統計機構 (アメリカも)、cf. 集中型 (カナダ、豪州))

所管業務に関する統計の作成: **基幹統計** (特に重要な統計) 《54》



統計不正の発覚 (2019.1)

全数調査すべきところをサンプル調査に、必要な補正も行わず。
雇用保険、労災保険等の支払い不足。

一斉点検、是正措置

統計作成プロセスの適正化(PDCA)
誤り発生への対応ルール
調査実施基盤の整備(体制整備等)

また、統計不正の発覚 (2022.1)

調査票の改ざん、二重計上。
(建設工事受注動態統計調査)

農林水産統計の役割

農政を支える「情報インフラ」としての役割

- ① 政策目標の設定・評価の根拠
- ② 需給安定対策等の施策の発動基準
- ③ 国の財政支出の算定根拠 などに必要な統計データを整備

国民のための「公共財」としての役割

農山漁村・地域の実態、農林水産業従事者の構造、農林漁業経営、農林水産物の生産・流通・加工・消費からなるフードシステム全体に関する様々な数値を提供。

○ 基幹統計調査【7】

農林業構造統計（農林業センサス）、牛乳乳製品統計、作物統計、海面漁業生産統計、漁業構造統計（漁業センサス）、木材統計、農業経営統計

○ 一般統計調査【34】

林業経営、農業物価、新規就農者、集落営農、青果物卸売市場、6次産業化 等

農林水産統計の体系図

https://www.maff.go.jp/j/tokei/attach/pdf/saff_taikeizu.pdf



【41本】 (加工統計を除く。)

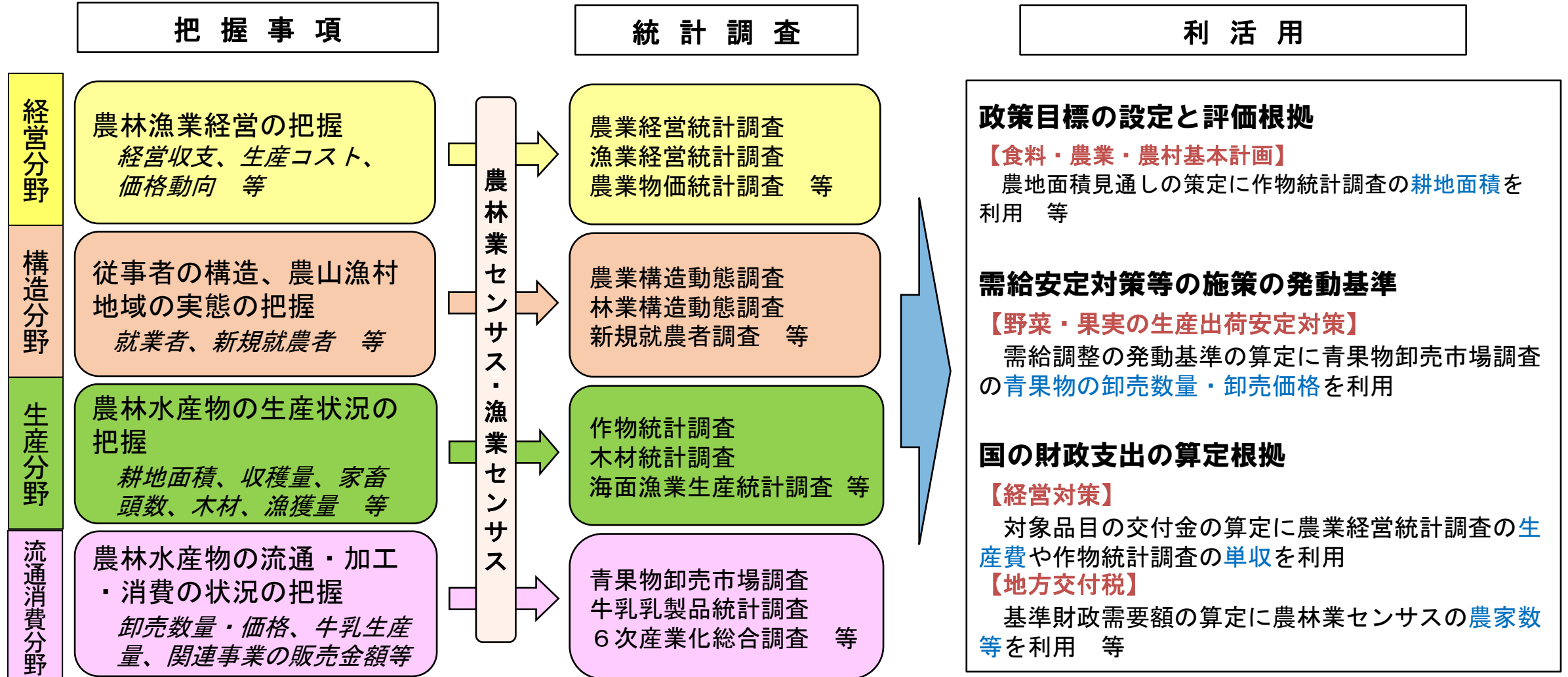
【年間公表件数】
約190回
(毎日公表の市場調査を除く。)

【調査方法】

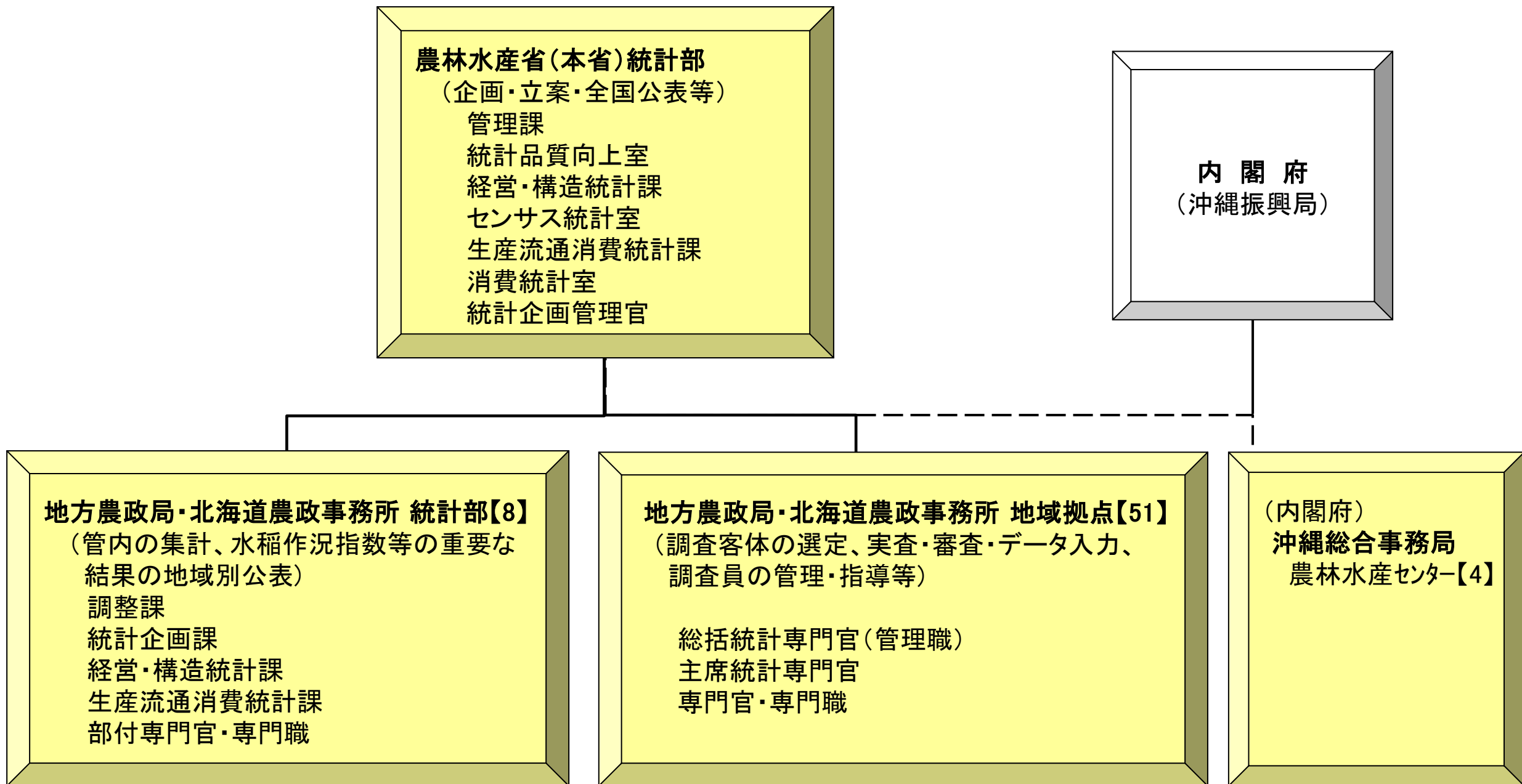
職員・専門員調査	5
統計調査員調査	5
郵送・オンライン調査	14
民間委託調査	17

農林水産統計調査の概要

農林水産業、関連産業、消費者等を対象に、
農山漁村地域や農林水産物の生産、流通・加工、消費の実態・動向等を把握し、
これを省内の政策部局のほか広く国民が活用



農林水産統計調査を実施する統計組織の概要



こよみを知る

72 Seasons

The Young Hawk Learns to Fly

33

鷹乃学習

たかなわちわざをなす

くらしのこよみ

『本草図説』(高木春山画 西尾市岩瀬文庫蔵)より
『鷹』

会見・報道・広報

政策情報

統計情報

申請・お問い合わせ

農林水産省について

逆引き事典から探す

組織別から探す

キーワードから探す

Google 提供

検索

注目情報

注目情報一覧

- 改正基本法に関する農林水産大臣談話
- 小林製薬が製造する紅麹関連製品による健康被害
- 【警戒】アフリカ豚熱
- 令和6年能登半島地震に関する情報
- 公共事業の箇所別予算額(令和6年度当初予算)
- アニメ「天穂のサクナヒメ」とコラボします **New!**



7月5日 坂本農林水産大臣記者会見



広報誌 aff (あふ)

2024年7月号
みんなよで食台

統計情報

(二十四節気「小暑」の末候)

クリック→統計部のホームページへ

ごよみを知る

閉じる X

統計情報

- ▶ [農家数、担い手、農地に関する統計](#)
- ▶ [農業生産に関する統計](#)
(作付面積・生産量、家畜の頭数等)
- ▶ [農業経営に関する統計](#)
(経営収支、産出額、物価等)
- ▶ [卸売市場に関する統計/日別グラフ](#)

- ▶ [森林・林業に関する統計](#)
- ▶ [水産業に関する統計](#)
- ▶ [6次産業化に関する統計](#)
- ▶ [輸出入に関する統計](#)
- ▶ [食料需給表、食品産業等の統計](#)
- ▶ [農林水産業に関する意識意向](#)

- ▶ [農林水産基本データ](#)
- ▶ [図で見る最新統計データ](#)
- ▶ [農林業センサス](#)
- ▶ [漁業センサス](#)
- ▶ [地域の農業を見て知って活かすDB](#)
- ▶ [わがマチ・わがムラ \(市町村データ\)](#)

会見・報道・広報

政策情報

統計情報

申請・お問い合わせ

農林水産省について

逆引き事典から探す

組織別から探す

キーワードから探す


Google

検索

統計情報



新着情報

- Pick up [こども霞が関見学デー特設サイト「マフ塾2024」に統計関係のコンテンツを掲載しました！](#) (7月2日) 
- Pick up [注目コンテンツの「役立つデータ分析」に農業における労働環境の改善のための要因分析レポートを追加しました。](#) (6月28日)

年計調査	月別・旬別・日別調査
7月9日	畜産統計（令和6年2月1日現在）
6月28日	令和5年産麦類生産費（個別経営体）
6月28日	令和5年産小麦生産費（組織法人経営体）
6月28日	令和5年産なたね生産費

能登半島地震の影響により、一部地域の統計値を公表できない場合がございますので、ご了承ください。

公表予定 [はこちら](#) ▼

調査結果を探す [はこちら](#) ▼



下にスクロール
(ス) 苦労 (ル) するな・・・

便利なデータ集

便利なデータ集

 農林水産基本データ 農林水産業に関する主要なデータ（自給率、労働力、生産量など）について、直近のデータを毎月1日現在で掲載しています	 わがマチ・わがムラ <small>(外部リンク)</small>  都道府県や市町村ごとの農林水産業の状況等をわかりやすくまとめたデータが入ります
 MAFF統計ダッシュボード 可視化した農林水産統計の主要なデータを直感的な操作により表示・比較できます	 こどものための統計データ集 図表を用いてわかりやすくまとめた統計データを入ります
 総合統計書 <small>(令和4年度版)</small> 農林水産業に関する主要なデータを都道府県別等に入ります	

**わがマチ・わがムラ
(市町村データ)
→ p.19**

注目コンテンツ

 農林業センサス 農林業経営体や農山村地域の実態を明らかにするため実施する5年に1度の全数調査です	 漁業センサス 漁業経営体や漁業地域の実態を明らかにするため実施する5年に1度の全数調査です
 地域の農業を見て・知って・活かすDB 農業集落単位の各種データをグラフや地図で可視化し、自由に分析することができます	 筆ポリゴン 筆ポリゴンの閲覧や入手、GIS機能を利用した分析や情報の見える化などことができます
 役立つデータ分析 <small>(分析レポート)</small> 農林水産関連の各種統計データを活用し、統計分析手法を用いてより掘り下げた分析レポートや可視化した分析結果をご覧いただけます	

キーワード

- [農業経営統計調査](#)
- [農林業センサス](#)
- [漁業センサス](#)
- [作物統計調査](#)
- [木材統計調査](#)
- [海面漁業生産統計調査](#)
- [牛乳乳製品統計調査](#)
- [食料需給表](#)
- [産業連関表](#)
- [農業地域類型](#)
- [統計調査員](#)

公表予定

週間公表予定 (毎週金曜日15時更新)

週間予定 令和6年7月8日～7月12日(PDF:159KB)  (7月5日)



下にスクロール

調査結果を探す

Q 分野別分類

農家数、担い手、農地など	作付面積・生産量、家畜の頭数など
農家の所得や生産コスト、農業産出額など	農畜産物卸売市場
森林、林業	水産業
6次産業化	農林水産物の輸出入
農林水産行政等に対する意識・意向調査	その他(食料需給表、産業連関表、食品産業、環境など)
農畜産物市況等	地域ごとの統計(市区町村、農業集落、漁業畜、地域メッシュ)

Q 品目別分類

米	麦	いも・雑穀・豆
工芸農作物(さとうきび、茶など)	野菜	果樹
花き	畜産	加工食品

Q 調査名一覧(50音順)

50音順で調査名を検索される場合はこちら	過去に行っていた調査はこちら
----------------------	----------------



**農家数、担い手、
農地など**

逆引き事典から探す

組織別から探す

キーワードから探す

Google 検索

検索

会見・報道・広報

政策情報

統計情報

申請・お問い合わせ

農林水産省について

ホーム > 統計情報 > 分野別分類/農家数、担い手、農地など

分野別分類/農家数、担い手、農地など

× バスト

印刷

農家数、農業従事者数 | 認定農業者 | 集落営農 | 農地

農家数、農業従事者数

農林業センサス

農林業経営体の生産構造及び就業構造等（全国、都道府県別）

農業構造動態調査

農業経営体の農業生産構造、就業構造等（全国農業地域別）

新規就農者調査

年齢別新規就農者数（自営農業就農者数、雇用就農者数、新規参入者数）等（全国）

農林業センサス

逆引き事典から探す

組織別から探す

キーワードから探す Google 検索

検索

会見・報道・広報

政策情報

統計情報

申請・お問い合わせ

農林水産省について

ホーム > 統計情報 > 分野別分類/農家数、担い手、農地など > 農林業センサス

農林業センサス



調査の概要



調査の目的	調査の沿革	調査の根拠法令	調査体系
調査の対象	抽出(選定)方法	調査事項	調査の時期
調査の方法	集計・推計方法	用語の説明	利用上の注意
利活用事例	その他	Q&A	調査票
公表予定			

下にス苦勞ル



確報(統計表一覧)

2020年農林業センサス報告書 調査結果の概要(農林業経営体調査(PDF:e-Stat) , 農山村地域調査(PDF:e-Stat) )
[正誤情報](#)

2015年農林業センサス報告書 調査結果の概要(農林業経営体調査(PDF:e-Stat) , 農山村地域調査(PDF:e-Stat) )
[正誤情報](#)

2010年世界農林業センサス報告書 調査結果の概要(PDF:e-Stat) 

**2020年農林業センサス
報告書**

農林水産省

English | トップページ | サイトマップ | 文字サイズ | 検索

逆引き事典から探す | 組織別から探す | キーワードから探す | Google 検索

会見・報道・広報 | 政策情報 | 統計情報 | 申請・お問い合わせ | 農林水産省について

ホーム > 統計情報 > 農林業センサス > 2020年農林業センサス > 2020年農林業センサス報告書

2020年農林業センサス報告書

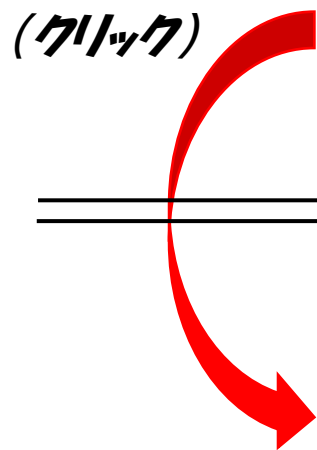
第1巻 都道府県別統計書 (全47冊)

本報告書は、都道府県別の農林業経営体調査の集計結果（農林業経営体、農業経営体、林業経営体、総農家等）及び農山村地域調査の集計結果の主要な統計表を一覧表形式の市区町村別収録しています。

第2巻 農林業経営体調査報告書 - 総括編 -

コンテンツ

- トップページ
- 農林業センサスとは?
- 2025年農林業センサス
- 2020年農林業センサス
- 2015年農林業センサス
- 2010年世界農林業センサス
- 2005年農林業センサス
- 2000年世界農林業センサス



第1巻 都道府県別統計書 (全47冊)

北海道	青森県	岩手県	宮城県	秋田県
山形県	福島県	茨城県	栃木県	群馬県
埼玉県	千葉県	東京都	神奈川県	新潟県
富山県	石川県	福井県	山梨県	長野県
岐阜県	静岡県	愛知県	三重県	滋賀県
京都府	大阪府	兵庫県	奈良県	和歌山県
鳥取県	島根県	岡山県	広島県	山口県
徳島県	香川県	愛媛県	高知県	福岡県
佐賀県	福岡県	熊本県	大分県	宮崎県
鹿児島県	沖縄県			

山形県 (外部リンク)

コンテンツ

- トップページ
- 農林業センサスとは?
- 2025年農林業センサス
- 2020年農林業センサス
- 2015年農林業センサス
- 2010年世界農林業センサス
- 2005年農林業センサス
- 2000年世界農林業センサス

山形県(外部リンク)

https://www.e-stat.go.jp/stat-search/files?page=1&layout=datalist&toukei=00500209&tstat=000001032920&cycle=7&year=20200&month=0&tclass1=000001147146&tclass2=000001155386&tclass3=000001161007

e-Stat 統計で見る日本
政府統計の総合窓口

統計データの探し方 / 統計データの活用 / 統計データの高次元利用 / 統計関連書籍 / リンク集

選択条件: ファイル / 農林業センサス / 農林業センサス / 年次 / 2020年 / 2020年農林業センサス / 報告

データセット: 1ワードを入力

検索オプション
 提供分類、表題を検索 データベース、ファイル内を検索

データセット一覧

政府統計名	農林業センサス	URLをコピー	一覧形式で表示
提供統計名	農林業センサス		
提供分類1	2020年農林業センサス		
提供分類2	報告		
提供分類3	第1巻 都道府県別統計書 (山形県)		
提供周期	年次		
調査年月	2020年		

表番号	統計表	調査年月	公開(更新)日	表示・ダウンロード
利用者のため				
	利用者のため	2020年	2021-12-4	PDF
農林業経営体				
1	1 農林業経営体数	2020年	2021-12-4	EXCEL DB
	2 組織形態別経営体数	2020年	2021-12-24	EXCEL DB
農産経営体 (総数)				
2	1 農産経営体数	2020年	2021-12-24	EXCEL DB
	2 組織形態別経営体数	2020年	2021-12-24	EXCEL DB

利用者のために
(解説、PDF)

必要なデータを
ダウンロード
(excel)

農林業経営体数（山形県）

農林業経営体																		
1 農林業経営体数																		
新旧市区町村				農林業経営体				農業経営体				林業経営体						
コード				名称				計	個人経営	団体経営	法人経営	計	個人経営	団体経営	法人経営	計	個人経営	団体経営
都道府県	振興局	市区町村	旧市区町村	都道府県	振興局	市区町村	旧市区町村											
06	00	000	00	山形県				28,466	27,332	1,134	692	28,241	27,233	1,008	626	451	323	128
06	00	201	00	山形県		山形市		1,812	1,768	44	25	1,805	1,764	41	24	8	5	3
06	00	201	01	山形県		山形市	山形市	211	204	7	6	210	203	7	6	1	1	0
06	00	201	02	山形県		山形市	飯塚村	58	54	4	-	58	54	4	-	-	-	-
06	00	201	03	山形県		山形市	樫沢村	45	45	-	-	45	45	-	-	-	-	-
06	00	201	04	山形県		山形市	南沼原村	59	58	1	-	59	58	1	-	-	-	-
06	00	201	05	山形県		山形市	楯山村	138	136	2	2	138	136	2	2	-	-	-
06	00	201	06	山形県		山形市	出羽村	85	85	-	-	85	85	-	-	-	-	-
06	00	201	07	山形県		山形市	大郷村	153	146	7	5	153	146	7	5	-	-	-
06	00	201	08	山形県		山形市	明治村	124	121	3	2	124	121	3	2	-	-	-
06	00	201	09	山形県		山形市	金井村(東村山)	150	145	5	1	150	145	5	1	-	-	-
06	00	201	10	山形県		山形市	金井村(南村山)	160	158	2	1	160	158	2	1	-	-	-
06	00	201	11	山形県		山形市	大曾根村	64	61	3	2	64	61	3	2	-	-	-
06	00	201	12	山形県		山形市	村木沢村	77	76	1	1	77	76	1	1	-	-	-
06	00	201	13	山形県		山形市	滝山村	65	65	-	-	63	63	-	-	2	2	-
06	00	201	14	山形県		山形市	蔵王村2-1	92	90	2	1	91	89	2	1	1	1	-
06	00	201	15	山形県		山形市	柏倉門伝村	83	81	2	1	82	81	1	1	2	1	-
06	00	201	16	山形県		山形市	本沢村2-1	111	110	1	1	110	110	-	-	1	-	-
06	00	201	17	山形県		山形市	東沢村	20	19	1	-	19	19	-	-	1	-	-
06	00	201	18	山形県		山形市	高瀬村	83	82	1	-	83	82	1	-	-	-	-
06	00	201	19	山形県		山形市	山形市	24	23	1	0	24	23	1	0	-	-	-

農林水産省

MAFF

[ホームへ](#)[ホーム](#) > [統計情報](#) > わがマチ・わがムラ

わがマチ・わがムラ
—市町村の姿—

グラフと統計でみる農林水産業

このサイトは、農林水産省の統計データのほか、他省庁の統計データを利用して、都道府県や市町村ごとの農林水産業の状況等についてわかりやすくまとめたものです。また、統計データの検索やランキングの表示ができます。

メニュー menu



市町村別の統計データを見る



データ検索



ランキング



農村地域の姿

お知らせ news

市町村別の統計データを見る

市町村の姿

グラフと統計でみる農林水産業

ホーム > 統計情報 > わがマチ・わがムラ > 都道府県選択

統計データを参照したい都道府県を選択してください。



(クリック)



ワラビマン

市町村の姿

グラフと統計でみる農林水産業

ホーム > 統計情報 > わがマチ・わがムラ > 都道府県選択 > 山形県

山形県

「都道府県の姿」を見る場合は、県名をクリックしてください。
「市町村の姿」を見る場合は、地図上で見たい市町村をクリックするが、50音順一覧から選択してください。



50音順一覧

【表行】 朝日町、飯豊町、尾花沢市、大江町、大石田町、大蔵村、小国町

農林水産業の基本指標(面積、人口農家数等)

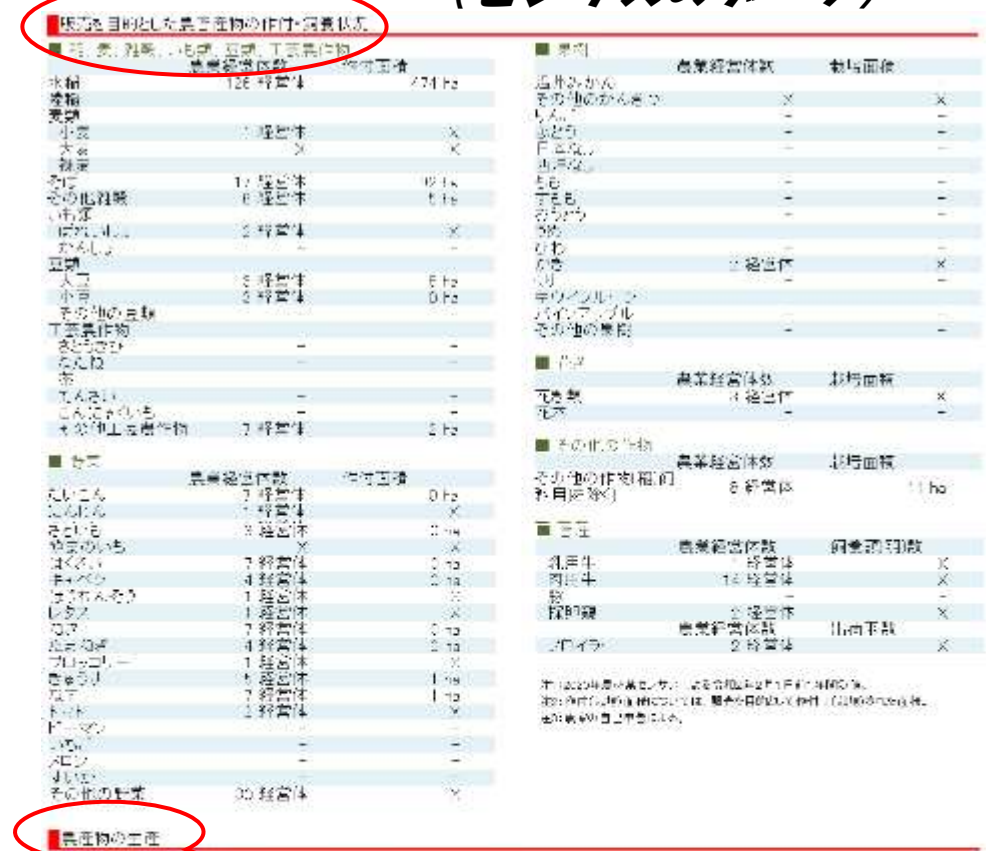


CSVデータ

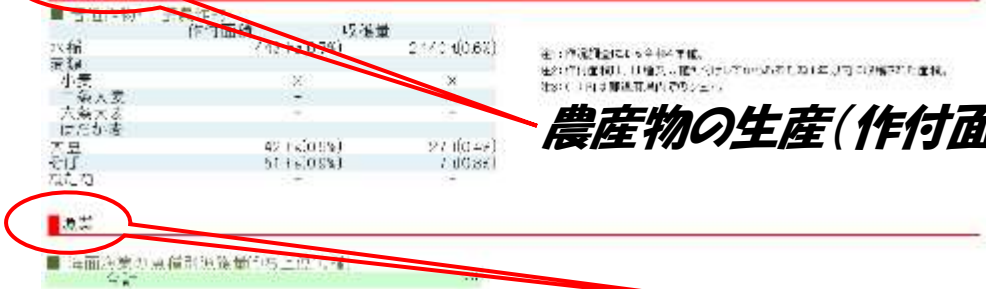


農業部門別の産出額・農業経営体数

販売を目的とした農畜産物の作付・飼養状況(センサスのデータ)



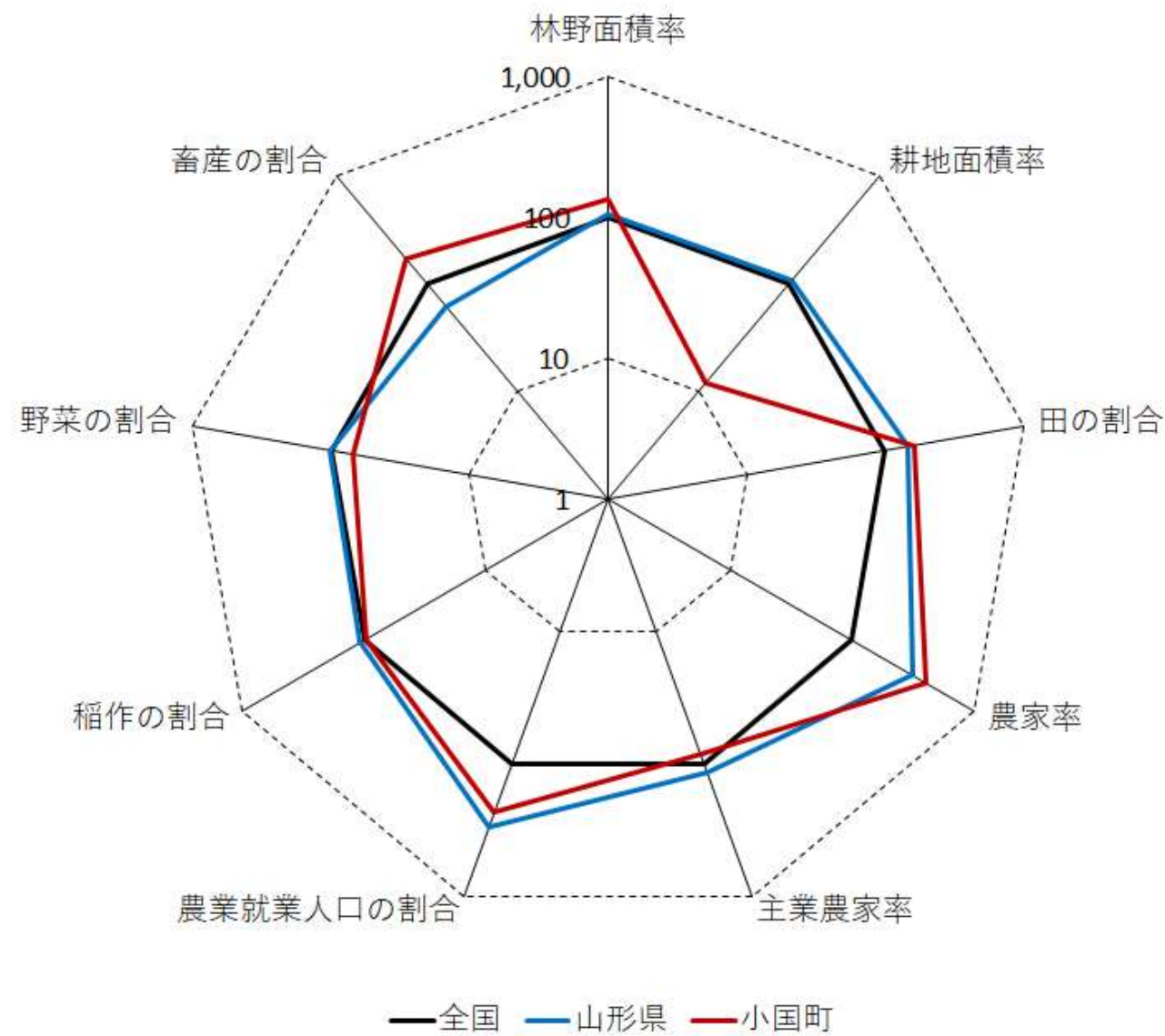
農産物の生産(作付面積、収穫量)



漁業(海面漁業) 21

小国町の特徴（全国、山形県平均との比較）

—わがマチ・わがムラ（CVSデータ）をダウンロードして加工—



【その他の地域データベースの例】

総務省統計局「統計ダッシュボード」－地域のレーダーチャート・ランキング
<https://dashboard.e-stat.go.jp/radarChart?screenCode=00560®ionCode=13000>





データ分析支援TOP 分析データ選択 農業の構造

戻る 次へ 印刷

農業の構造 > 農業産出額 > 農業者分析 > 農地分析(経営耕地面積(経営体あたり)) > 農地分析(経営耕地面積(総面積)・農地流動化率) > 農業経営体の法人化率 > 農業生産関連事業の実施状況(レーダーチャート) > 海面漁獲物等販売金額 > 海面漁業経営体分析 > 海面漁業者分析 > 内水面漁獲物等販売金額 > 内水面漁業経営体分析 > 内水面漁業者分析 > 農業のまとめ > 漁業のまとめ > 参考

【目的】 農業産出額を用いて、地域の農業の全体像を把握しよう。



【出典】
都道府県単位
農林水産省「都道府県別農業産出額及び生産農業所得」
市町村単位
農林水産省「市町村別農業産出額（推計）」

【注記】
「その他の農産物」には、農林水産省「都道府県別農業産出額及び生産農業所得」及び「市町村別農業産出額（推計）」に含まれる「鶏」から「鶏卵」と「ロイヤル」を除いた値を示す。

【検索メニュー】
全国概要マップ→農業→農業の構造

The screenshot shows the e-Stat website interface for selecting regional data. The main navigation bar includes '統計データを探す', '統計データの活用', '統計データの高度利用', '統計関連情報', and 'リンク集'. The breadcrumb trail is 'トップページ / 地域から探す / 社会・人口統計体系 / データ表示 (市区町村データ)'. The page title is 'データ表示 (市区町村データ)'. The interface is divided into several sections:

- 地域選択 (Region Selection):** Includes buttons for '地域選択', '表示項目選択', and '統計表表示'. There are tabs for '任意の地域' (Selected) and '類似の地域' (Similar).
- 1 絞り込み (Filtering):** A form with the following fields:
 - 表示データ: Radio buttons for '現在の市区町村' (selected) and '過去の市区町村を含む'.
 - 地域区分: A dropdown menu set to '都道府県'.
 - 絞り込み: Checkboxes for '特別区部', '特別区', '市 (特別区部を除く)', '区 (特別区を除く)', '町・村', '庁所在地', '政令指定都市', '中核市', and '(旅行時) 特別市'. A '実行' button is to the right.
- 2 地域候補 (Region Candidates):** A list of 1916 candidates for the selected region (Hokkaido Sapporo). The list includes:
 - 01100_北海道 札幌市
 - 01101_北海道 札幌市 中央区
 - 01102_北海道 札幌市 北区
 - 01103_北海道 札幌市 東区
 - 01104_北海道 札幌市 白石区
 - 01105_北海道 札幌市 豊中区
 - 01106_北海道 札幌市 南区
 - 01107_北海道 札幌市 西区
 - 01108_北海道 札幌市 厚別区
 - 01109_北海道 札幌市 手稲区
 To the right of the list are buttons: '地域を選択', '全て選択', '地域を削除', and '全ク削除'.
- 選択中地域 (Selected Regions):** A box showing '0地域 (残り 2500地域選択可能)' and a 'クリア' button.
- Bottom Navigation:** 'キャンセル' and '確定' buttons.
- Right Sidebar:** A vertical navigation bar with '地域選択', '表示項目選択', and 'レイアウト指定' buttons.

総務省「社会・人口統計体系データベース」（続き。山形市と小国町）

データ表示 (市区町村データ) [都道府県データへ切り替え](#)

統計表表示 [グラフ表示](#) [?](#)

調査年: 2020年度 [並べ替え](#) [◎なし](#) [○あり](#) 降順 [項目: A1101_総人口 \[人\]](#)

[ランキング表示](#)

	A1101_総人口 [人]	A1303_65歳以上 人口 [人]	A7101_世帯数 [世帯]	B1101_総面積 〔北方地域及び竹 島を除く〕 [ha]	C3107_耕地面積 [ha]
06201_山形県 山形市	247,590	72,341	102,318	38,130	5,110
06401_山形県 小国町	7,107	2,882	2,810	73,756	1,060

地域選択 >

表示項目選択 >

レイアウト設定 >

データ表示 (市区町村データ) [都道府県データへ切り替え](#)

統計表表示 [グラフ表示](#) [?](#)

調査年: 2020年度 [再表示](#) [ランキング表示](#)

地域選択 >

表示項目選択 >

レイアウト設定 >

グラフ表示設定 >

項目	山形県 山形市	山形県 小国町
A1101_総人口	247,590	7,107
A1303_65歳以上人口	72,341	2,882
A7101_世帯数	102,318	2,810
B1101_総面積	38,130	73,756
C3107_耕地面積	5,110	1,060

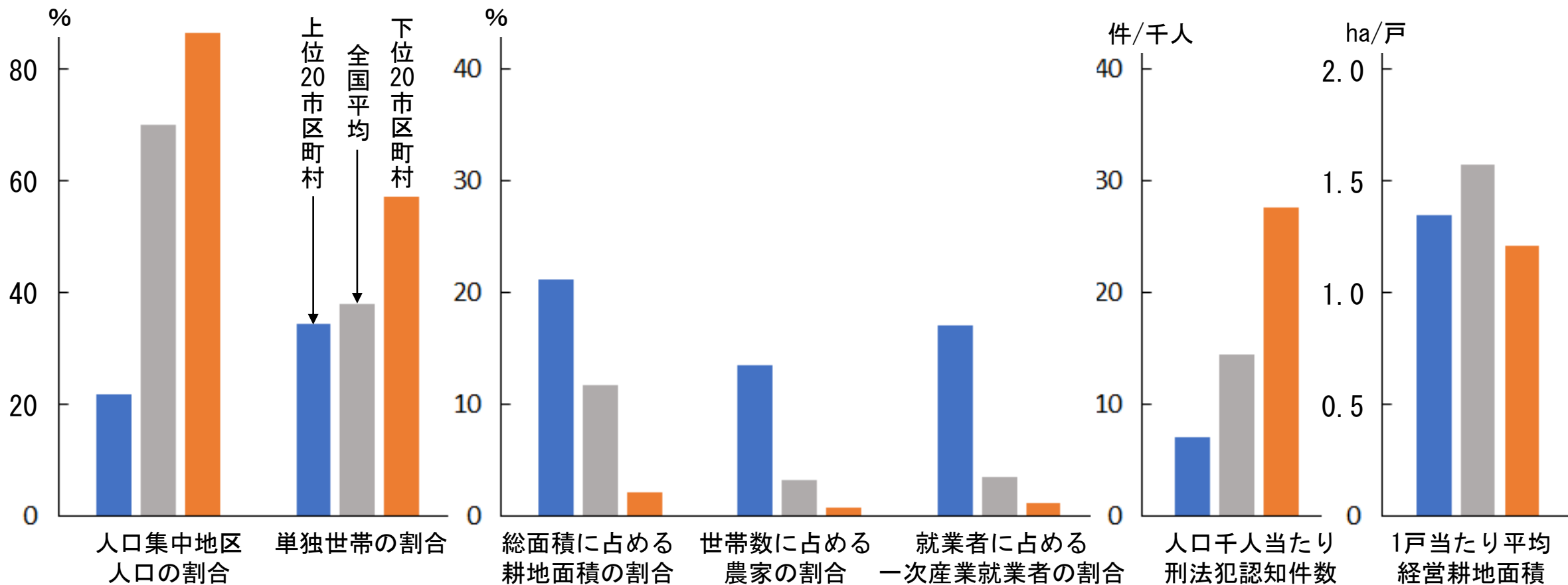


図295 合計特殊出生率が上位の20市区町村の特徴

資料：総務省「社会・人口統計体系データベース」を用いて作成。なお、1戸当たり平均経営耕地面積は農林水産省「農林業センサス」（総農家）から作成。

<https://www.e-stat.go.jp/regional-statistics/ssdsvie/municipality>、<https://www.stat.go.jp/data/kokusei/2020/index.html>

注：1) 以下による2022年の合計特殊出生率が上位20市区町村の各種指標について、全国平均、下位20市区町村と比較したものである。各指標は2020年、刑法犯認知件数のみ2008年。

厚生労働省「平成30年～令和4年 人口動態保健所・市区町村別統計の概況（人口動態統計特殊報告）」

<https://www.mhlw.go.jp/toukei/saikin/hw/jinkou/other/hoken24/dl/gaikyou.pdf>

上位20：鹿児島・徳之島町、同・天城町、沖縄・宜野座村、鹿児島・長島町、沖縄・金武町、同・南風原村、同・久米島町、同・八重瀬町、同・糸満市、同・与那原町、

鹿児島・南種子町、沖縄・今帰仁村、同・豊見城市、鹿児島・中種子町、同・伊仙町、沖縄・東村、熊本・錦町、沖縄・石垣市、長崎・佐々町

下位20：京都市東山区、大阪市浪速区、京都市上京区、同・下京区、埼玉・毛呂山町、福岡・中央区、東京・豊島区、同・中野区、北海道・札幌市中央区、神奈川・箱根町、

大阪・豊能町、京都市中央区、東京・杉並区、同・渋谷区、大阪市西区、東京・目黒区、大阪市中央区、北海道・当別町、東京・新宿区、宮城・仙台市青葉区

2) 人口集中地区(DID)とは人口密度が4,000人/1km²以上の地区が互いに隣接し全体で人口5,000人以上を有する地区、単独世帯とは世帯人員が一人の世帯である。

出典：ウェブサイト「フード・マイレージ資料室」<https://food-mileage.jp/>

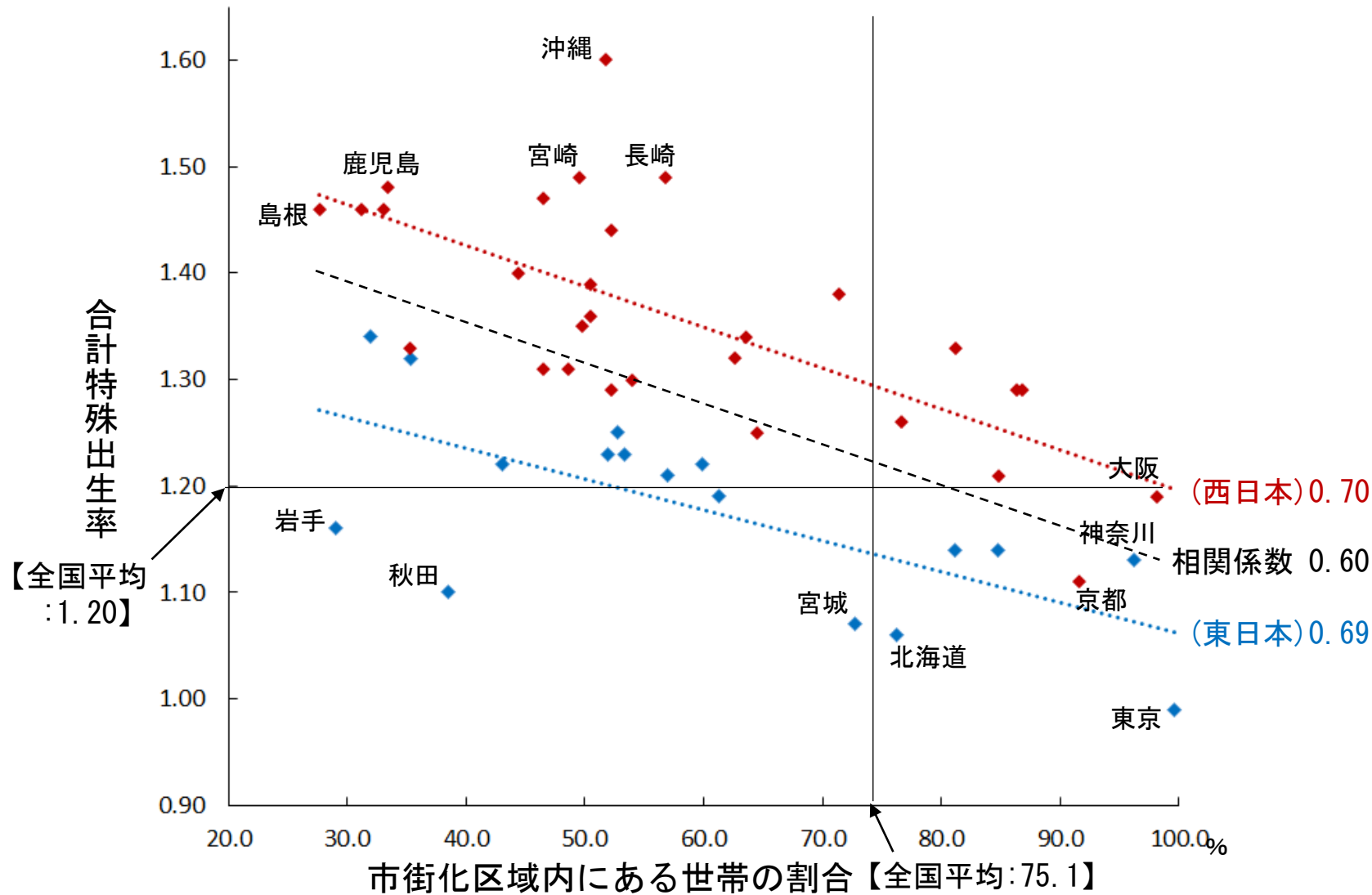


図294 市街化区域内にある世帯の割合と合計特殊出生率（都道府県別）

資料：厚生労働省「令和5年(2023)人口動態統計月報年計（概数）の概況」（2024.6）、総務省「令和2年(2020)国勢調査」（2022.5）から作成。

<https://www.mhlw.go.jp/toukei/saikin/hw/jinkou/geppo/nengai23/index.html>、<https://www.stat.go.jp/data/kokusei/2020/index.html>

注：1) 合計特殊出生率とは、15～49歳までの女性の年齢別出生率を合計したもので、一人の女性がその年齢別出生率で一生の間に生むとしたときの子ども数に相当する。

2) 市街化区域とは、既に市街地を形成している区域又は概ね10年以内に優先的かつ計画的に市街化を図るべきとする区域である。

3) 東日本は新潟、長野、山梨までとした。

出典：ウェブサイト「フード・マイルージ資料室」 <https://food-mileage.jp/>

【終わりに】

EBPM (Evidence Based Policy Making, 証拠、データに基づく政策立案)

統計の役割はますます重要に

エビです・・・



しかし、統計とは、対応策を教えてくれるものではない

課題を把握・整理し、対応策を検討する際の、
(強力ではあるものの) **一つのツール**に過ぎない

大切なことは、自らの**問題意識**

[今、地域で何が起きているか、課題となっているか]

政策の企画・立案には、

文献調査 (歴史等も)、**現地実態調査**、**インタビュー**等が重要

年度内に食料・農業・農村基本計画の改定を予定→地域ビジョンの策定を

【ワークショップ】統計で自らの町村を把握する
ー私の町、村の特徴や課題を統計で表現してみようー

- 皆さんの日頃の思い（もやもや）を統計数値で表してみる
- 取りあえず、自分の自治体のデータをダウンロードして色々と加工してみる
- 今日、紹介したデータベース等を使う（それ以外でも可）
- 表またはグラフを1点作成し、**報告（1人3分）**
 - ① 統計から分かった私の町、村の特徴
 - ② 自治体としてどのような施策、取組みが必要か。自分にできることはあるか
 - ③ その他（作業しながら感じたことなど）