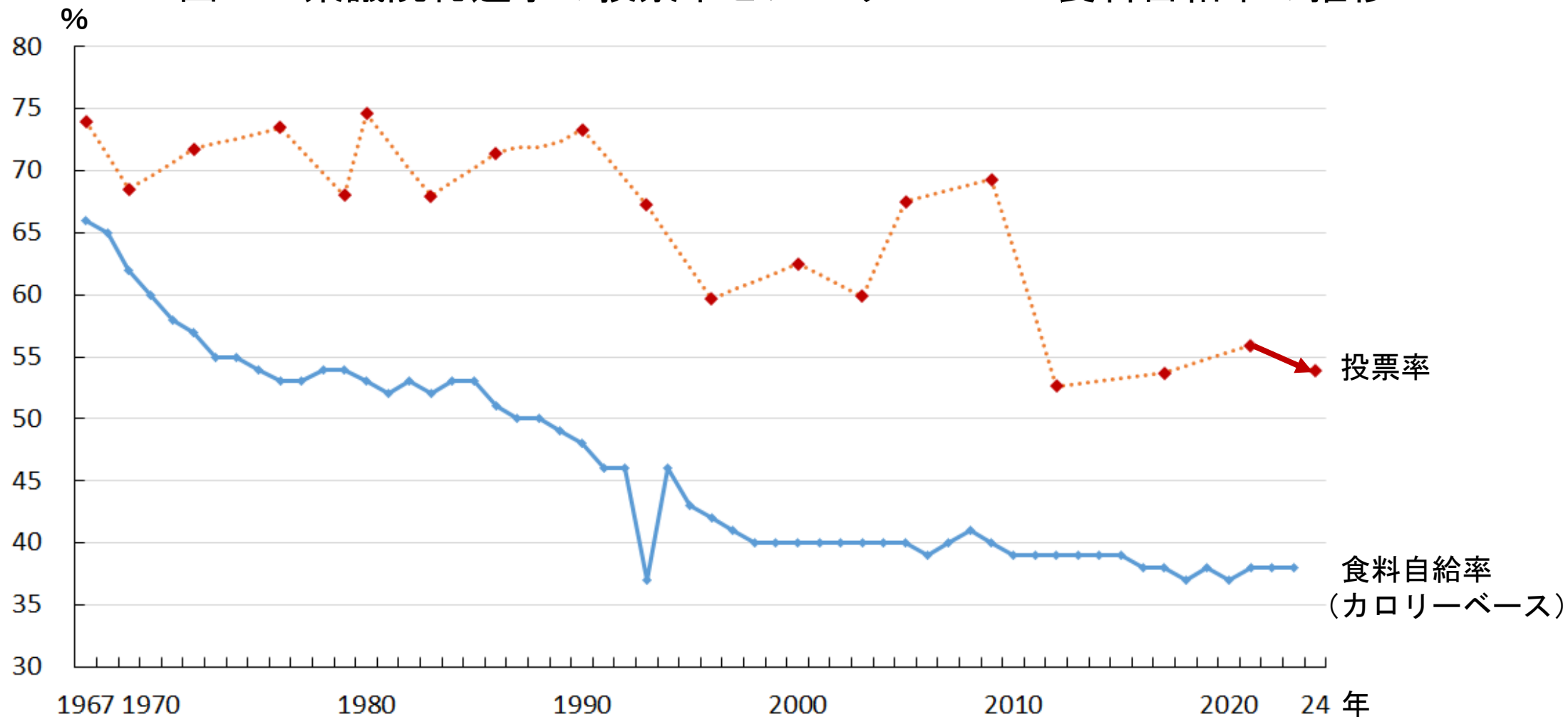


図1 衆議院総選挙の投票率とカロリーベース食料自給率の推移



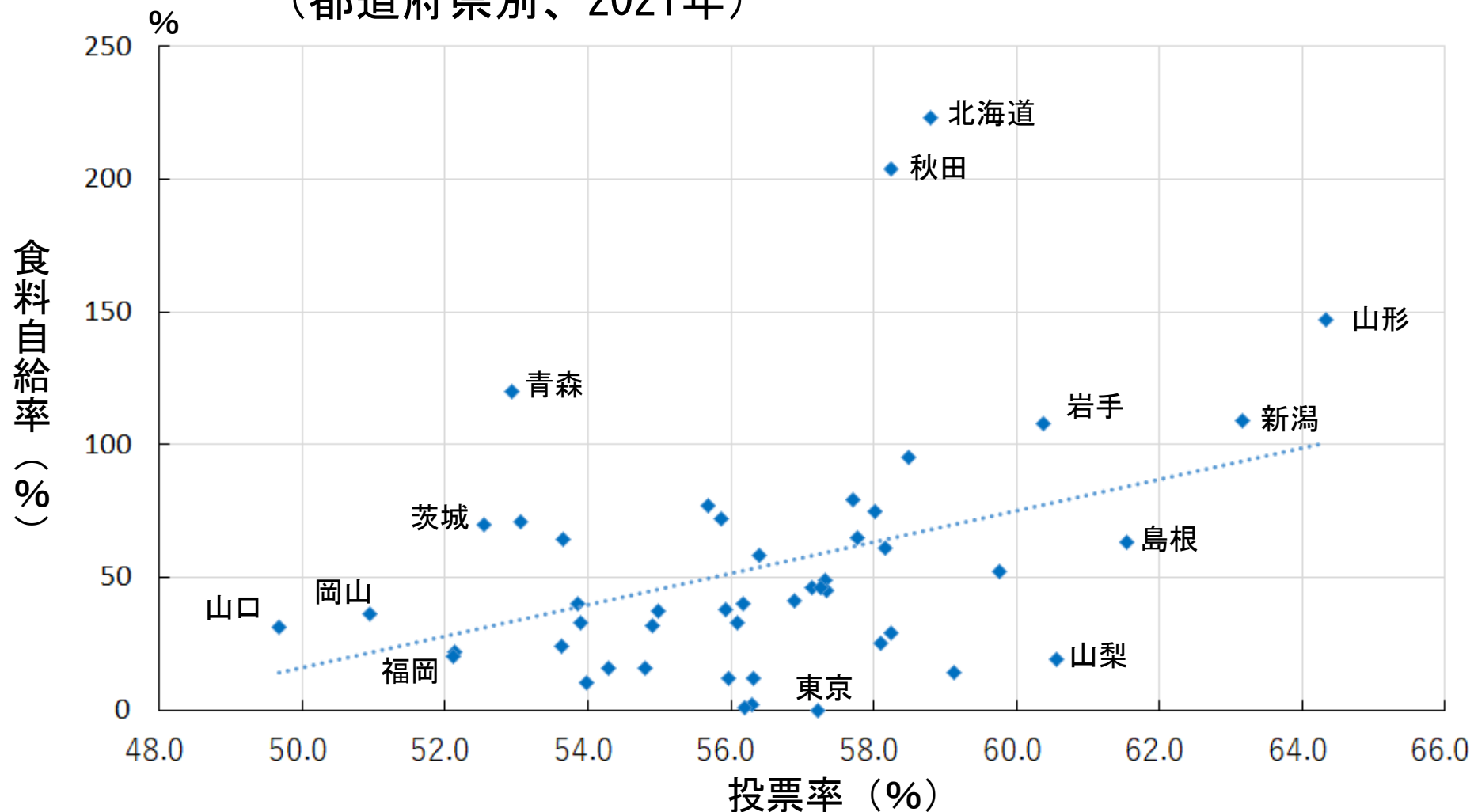
資料：総務省HP（選挙関連資料）及び農林水産省「食料需給表」から作成。

https://www.soumu.go.jp/senkyo/senkyo_s/news/sonota/ritu/

<https://www.maff.go.jp/j/zyukyu/fbs/index.html>

出典：ウェブサイト「フード・マイレージ資料室」

図2 衆議院選挙の投票率（小選挙区）とカロリーベース食料自給率
（都道府県別、2021年）



資料：総務省HP（選挙関連資料）及び農林水産省「食料需給表」から作成。

https://www.soumu.go.jp/senkyo/senkyo_s/data/shugiin49/index.html

https://www.maff.go.jp/j/zyukyu/zikyu_ritu/zikyu_10.html

出典：ウェブサイト「フード・マイレージ資料室」