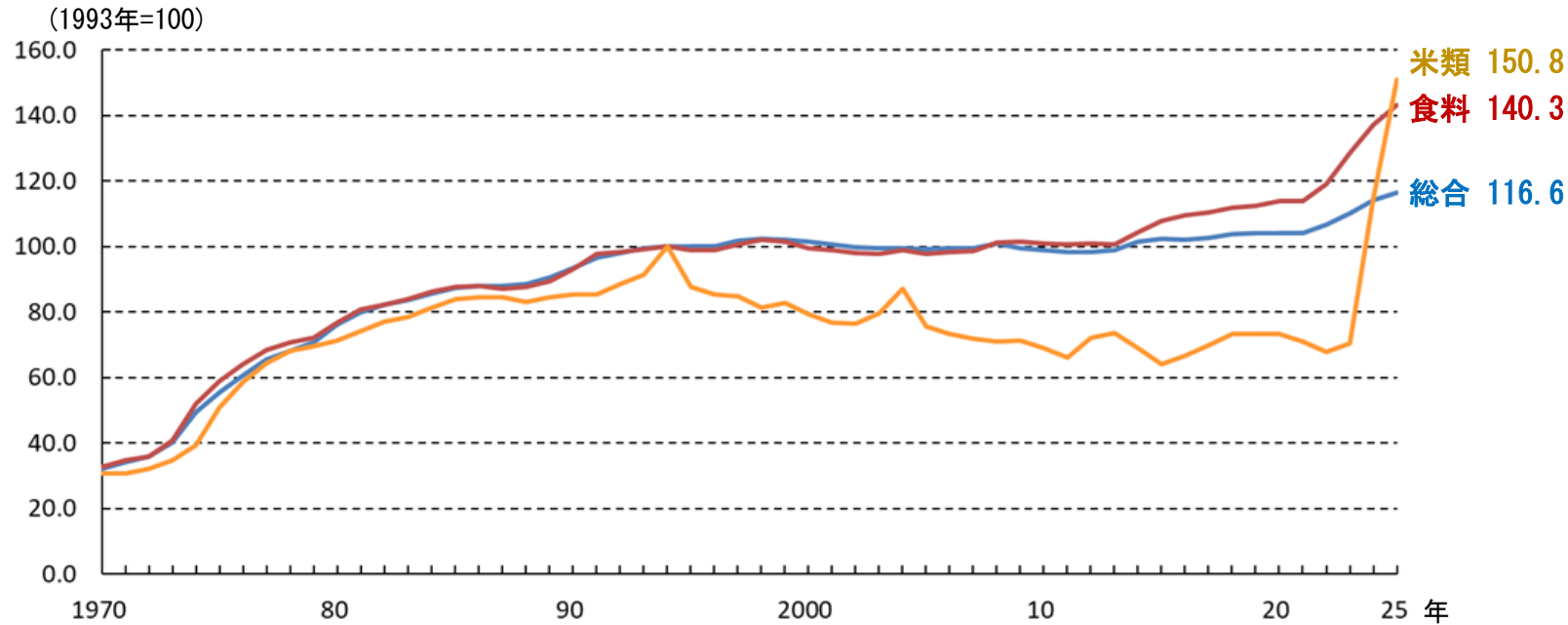


# 4 米価高騰？ = これまで長期間、低迷していた

— 消費者物価指数の推移 —



資料：総務省「消費者物価指数(時系列データ)」から作成。 <https://www.stat.go.jp/data/cpi/1.html>

注：1993年を100とした数値に換算(単純計算)した数値である。



## 5 食(消費者、都市)と農(生産者、農村)の間の距離の拡大

都市の消費者にとって、食べものは単なる「商品」に  
→食べものを大切にする心、生産者や産地、自然環境に対する畏敬の念の喪失  
**食品ロス量は464万トン(2023年度。ちなみに米の収穫量は721万トン)**

**私たちにできること：農を自分ゴト、身近なものに**  
(例えばベランダで野菜を作ってみる、取り寄せてみる、産地・生産者を訪ねる)

2026.3/25 作成：中田哲也(私も一人の消費者です。)  
ウェブサイト「フード・マイレージ資料室」<https://food-mileage.jp/>

